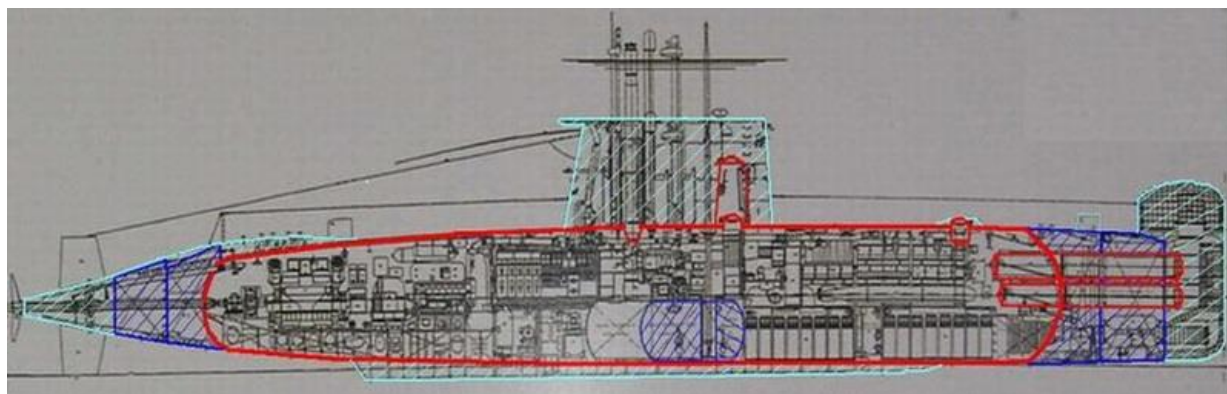


Scheda ex SMG Bagnolini (GT 11)
Sommergibile Cl. Toti



Cantiere: Fincantieri Monfalcone
Anno di costruzione (vario): 1967
Radiazione: 1997

Dislocamento scarico asciutto: 468,4 Tonn.

Dimensioni: Lunghezza: 46 mt.
Larghezza: 4,75 mt.

Apparato motore: 2 motori diesel da 570 HP
1 motore elettrico da 900 HP

Stima del peso in tonnellate come rottame¹:

Rottami di ferro e acciaio	265,00 t
Rottami di ghisa	65,00 t
Rottami di alluminio	16,00 t
Rottami di piombo	40,00 t
Rottami di rame	22,00 t
Rottami di bronzo	2,00 t
Rottami di ottone	2,00 t

Documentazione disponibile: Certificato di Inventario dei Materiali Pericolosi (IHM)
Condition Survey Report e Dichiarazione RINA di **NON idoneità** al rimorchio in ambito portuale
Relazione Tecnica Valutazione dei Rischi

¹ Indicativa, ricavata dal peso a vuoto deducendo i materiali non recuperabili e da smaltire nonché le apparecchiature ed installazioni sbarcate (stimate in 20 t) per una quantità complessiva stimata pari a 57 t (circa il 12 % del peso a vuoto dell'unità).
N.B. non tiene conto dello stato di corrosione delle lamiere dello scafo non resistente.